



AUFZUG- UND FÖRDERTECHNIK  
**NIGGEMEIER & LEURS GMBH**



# KOMFORT UND SICHERHEIT PER KNOPFDRUCK

Betreibertag N&L Service 2020

07.09.2018

# Quo Vadis

(sach wo gehste)

Woher kommen wir?

Wo sind wir?

Wohin wollen wir?



# Woher kommen wir?

# Niggemeier und Leurs im Wandel

## Wer wir sind und was wir tun

Das Unternehmen Niggemeier & Leurs wurde 1973 gegründet. Seit über 45 Jahren sind wir der **unabhängige** Partner für eine große Anzahl von Aufzugbetreibern. Rund 40 hochqualifizierte **Mitarbeiter aus den Bereichen Elektrotechnik, Maschinenbau und Verwaltung** sind für Niggemeier & Leurs tätig und erfüllen die Wünsche unserer Kunden mit großer Motivation und Professionalität. Tag für Tag

Auch darum sind viele unserer Kunden zu **Stammkunden geworden**. Es sind vor allem unsere umfassenden Leistungen, unsere Flexibilität im Einsatz und das umfassende Know-how unserer Service-Techniker, die überzeugen. Im Rahmen von **permanenten Fortbildungen erweitern unsere Mitarbeiter** ihren Wissensstand immer weiter.

Über **30 Kundendienstfahrzeuge**, eine moderne elektronische Logistik mit **Datenfernübertragung und Mobilfunk** sichern Ihnen, unseren Kunden, eine hohe Flexibilität.

# Wo sind wir?

# Großer Mittelständler

in den Strukturen eines Handwerksbetriebes

Interdisziplinäre Führung (Neubau, Modernisierung, Service). Meistens gebündelt in der Geschäftsleitung.

Ansprechpartner für die 26 Techniker war der Serviceleiter oder die GL.

Arbeitsplanung / Durchführung von Großprojekten und Störungsbearbeitung durch die Montage / Service.

## Vorteile:

Großes Wissensspektrum, kein Abteilungsdenken,  
Gute Vertretungsmöglichkeiten

## Nachteile:

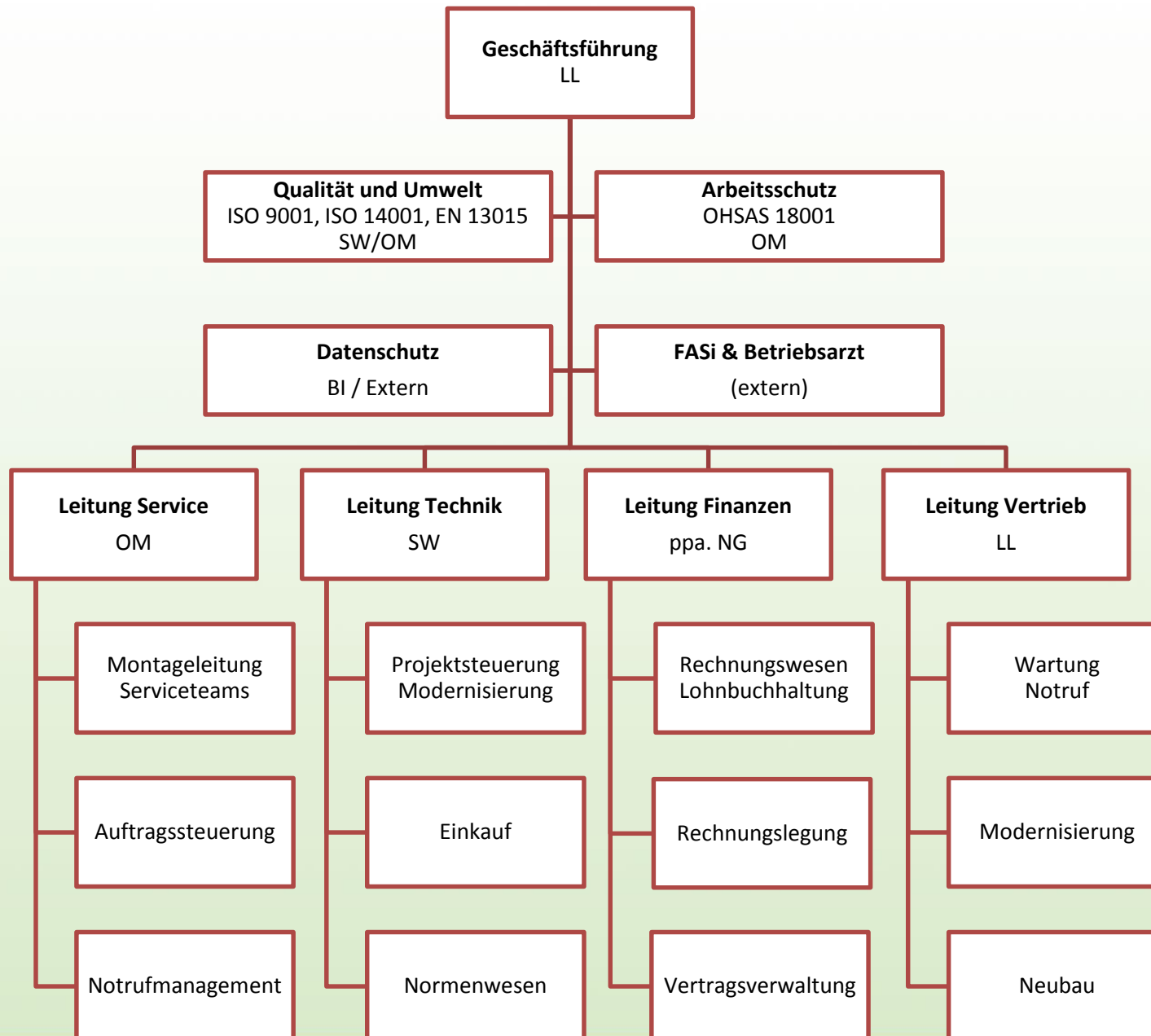
Verantwortungsspektrum sehr groß, viele Themen  
für jeden einzelnen, Übersichtlichkeit geht  
verloren

# Wohin wollen wir?



- Schaffung von Strukturen und Verantwortungsbereichen der Firmengröße entsprechend
- Fördern und fordern der Techniker als wichtigstes Bindeglied zum Kunden
- Die Bedürfnisse des Kunden stehen immer im Vordergrund (unter Berücksichtigung der Normen und Gesetze).
- Kundenzufriedenheit und Bindung durch Leistung (nicht durch Produktschutz)

Wie sollen die neuen  
Strukturen aussehen.



# Fazit

Die Firma N&L zu einem gut strukturierten „Groß Mittelständler“ entwickeln mit Wachstumspotential

Unter Nutzung des technischen Fortschritts (Digitalisierung) immer die technischen Erfordernisse Erfüllen (echte Wartung)

Die Bedürfnisse des Kunden bzw. der Aufzugnutzer berücksichtigen.

# Unsere Schwerpunkte

- Arbeitssicherheit
- Mitarbeiterzufriedenheit
- Feste Wartungsgebiete / Meisterzuordnung
- Prävention durch Mod. und Reparaturen
- Vermeidung von Wiederholungsstörungen durch Schulungen der Techniker
- Digitalisierung unter Einhaltung der Wartungsqualität

# Was ist Digitalisierung?

Für den Begriff Digitalisierung existiert keine eindeutige Definition. Er kann, abhängig vom jeweiligen Kontext, mehrere Bedeutungen annehmen. Im ursprünglichen Sinn meint Digitalisierung das Umwandeln von analogen Informationen in digitale Formate. Eine weitere Bedeutung von Digitalisierung ist die digitale Revolution, auch als digitaler Wandel oder [digitale Transformation](#) bezeichnet. Der digitale Wandel beschreibt die durch die Digitalisierung ausgelösten Veränderungsprozesse in der Gesellschaft inklusive Wirtschaft, Kultur, Bildung und Politik.

# Sinnvolle Nutzung der Digitalisierung

Smartphone Störungsvergabe

Bilder

Hotline Hilfestellung durch remote monitoring

Datenauswertungen Statistiken

Bedarfsgerechte Wartung

Energieeffizienz

Kostenumlage Zugangskontrolle

# Warum sind Veränderungen wichtig?

Wer nichts verändern will, wird auch das verlieren, was er bewahren möchte.

Gustav Heinemann



NIGGEMEIER & LEURS GMBH

# *Oberklasse im Mittelstand*



